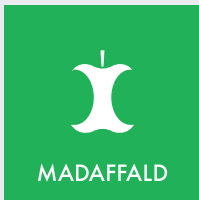


# AFFALDSGUIDE



GLOSTRUP  
FORSYNING



# MADAFFALD



## MANGLER DU POSER TIL MADAFFALD?

### EGNE BEHOLDERE

Få flere poser ved at binde en tom pose på håndtaget af din mad- og restaffaldsbeholder, så bliver der lagt nye poser til dig, næste gang du får tømt.

### 2

GLOSTRUP FORSYNING

### FÆLLES BEHOLDERE

Kontakt din vicevært, affaldsansvarlige eller bestyrelse for at finde ud af, hvordan du får flere poser.

### OBS:

Det er altid muligt at få flere poser til madaffald på Glostrup Genbrugsstation. Brug kun de udleverede poser til madaffald.



## JA TAK

- ✓ Madaffald, rått og tilberedt
- ✓ Ris, pasta og morgenmadsprodukter
- ✓ Kød, fisk, ben og knogler
- ✓ Brød og kager
- ✓ Frugt og grøntsager
- ✓ Søv og fedt
- ✓ Æg og æggeskaller
- ✓ Nødder og nøddeskaller
- ✓ Kaffegrums og kaffefiltre
- ✓ Teblade og tefiltre
- ✓ Brugt køkkenrulle
- ✓ Afskårne blomster

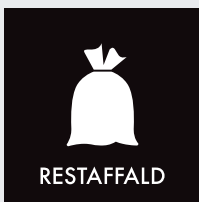
## NEJ TAK

- ÷ Jord
- ÷ Dyrestørelse, fx kattegrus og halm fra kaniner
- ÷ Potteplanter
- ÷ Servietter
- ÷ Bagepapir og lignende

### UGETØMNING OM SOMMERN

Husstande med egen mad- og restaffaldsbeholder har ugetømning i juni, juli og august.

Vi anbefaler, at beholderen vaskes og rengøres efter behov.



# RESTAFFALD



## RESTAFFALD I TODELTE BEHOLDERE

### EGNE BEHOLDERE

Du skal selv stille beholderen ud til tømning, medmindre du har indrettet en standplads ved skel eller får afhentet inde på grunden.

Hvis du glemmer at stille beholderen ud, skal du opbevare restaffaldet forsvarligt på egen grund indtil næste tømning. Det er ikke muligt at aflevere restaffald andre steder.

Din beholder må max. veje 35 kg, men du har altid mulighed for at købe mærkater til ekstra afhentning af restaffald.

**OBS!** Parcel- og rækkehuse kan tilkøbe ugetømning samt anmode om at tilkøbe afhentning inde på grunden.



## JA TAK

- ✓ Bleer, hygiejnebind og vatpinde
- ✓ Chips- og kaffeposer
- ✓ Cigarettskod
- ✓ Engangshandsker og -klude
- ✓ Opfej
- ✓ Pizzabakker
- ✓ Snavset eller vådt papir og pap
- ✓ Sod og aske  
(afkølet og indpakket)
- ✓ Kattegrus
- ✓ Støvsugerposer  
(i lukkede poser)
- ✓ Gavepapir og -bånd
- ✓ Dyreekskremer

## NEJ TAK

- ÷ Affald, der kan genanvendes
- ÷ Batterier og elektronik
- ÷ Farligt affald
- ÷ Sten og jord
- ÷ Byggeaffald
- ÷ Kemikalier

### TIPS

Komprimer affaldet, så du får plads til dit øvrige restaffald.

Pres luften ud af posen, inden du binder knude, så du får mere plads i beholderen.



MAD- & DRIKKE-  
KARTONER

# MAD- & DRIKKE- KARTONER



## SÅDAN SORTERER DU KARTONER

Mad- & drikkekartoner skal sorteres ned i plast. Det bliver sorteret fra hinanden på sorteringsanlægget.

Er der et plastiklåg på kartonen, skal det skrues af, inden du sorterer det. Sugerør og andet skal tages ud, inden det lægges til genanvendelse.

Mad- & drikkekartoner fylder meget. Fold dem godt sammen, så de fylder mindre, inden du lægger dem i beholderen.



## JA TAK

- ✓ Mælkekartoner
- ✓ Yoghurtkartoner (skyllede)
- ✓ Kartoner til drikke, fx juice, kakao, saft og lignende
- ✓ Kartoner til mad, fx flåede tomater, bønner og lignende

## NEJ TAK

- ✚ Pizzabakker
- ✚ Emballageposer af flere materialer til fødevarer, fx kaffe- og chipsposer
- ✚ Produkter sammensat af forskellige materialer, som ikke kan skilles ad
- ✚ Madaffald
- ✚ Papservice og plastbelagt pap

### HUSK

Emballagen skal være tømt og eventuelt let skyllet i koldt vand for at fjerne de værste rester.



# PLAST



## KOMPRIMER PLASTEN

Plast sorteres sammen med mad- & drikkekartoner. Det bliver sorteret fra hinanden på sorteringsanlægget.

Hvis du sorterer dit plast smart, kan du få det til at fylde mindre. Du kan fx lægge mindre stykker hård plast ind i større stykker hård plast.

Du kan også samle mindre stykker blød plast i større stykker blød plast. Er det en pose, kan du presse luften ud.



## JA TAK

- ✓ Plastemballage
- ✓ Plastlåg, -bøtter, -flasker, -poser og -spande
- ✓ Plastfolie
- ✓ Husholdningsfilm
- ✓ Legetøj uden elektronik og PVC
- ✓ Bobleplast
- ✓ Plastposer uden metalfilm

## NEJ TAK

- ÷ Plastemballage med faresymboler
- ÷ Flamingo
- ÷ Medicinemballage
- ÷ Gummi
- ÷ Margretheskåle og andet melamin
- ÷ PVC, fx regntøj, gummistøvler, badedyr, -bolde og -vinger samt VVS-rør. Tjek for PVC-mærke
- ÷ Emballage fra silikone, fugemasse og lignende



## HUSK

Plasten skal være tømt og eventuelt let skyllet i koldt vand for at fjerne de værste rester.



# PAPIR



## REDUCER PAPIRFORBRUGET

---

Det er muligt at reducere papirforbruget med fx "Nej Tak til reklamer og ugeaviser" og "Nej Tak til magasiner mv."

Det er ofte muligt at have online abonnementer som alternativ til de trykte versioner.

## JA TAK

- ✓ Aviser, ugeblade, magasiner og reklamer
- ✓ Breve
- ✓ Kuverter (også rudekuverter)
- ✓ Brochurer
- ✓ Fotokopier
- ✓ Skrive- og tegnepapir
- ✓ Kvitteringer

## NEJ TAK

- ✚ Plastemballage om magasiner mv.
- ✚ Karton
- ✚ Gavepapir
- ✚ Gavebånd og snor
- ✚ Bøger
- ✚ Havregrynsposer, melposer og lignende
- ✚ Æggebakker
- ✚ Brugt køkkenrulle
- ✚ Vådt papir

### ER DU I TVIVL?

Om det er papir eller karton? Karton er lavet af kraftigt papir og flosser, hvis du river i det. Karton genanvendes bedst sammen med pap og skal derfor til pap.





# GLAS



## TOM EMBALLAGE

---

Emballagen skal være tømt og eventuelt let skyllet i koldt vand for at fjerne de værste rester.

Hvis du tager metallågene fra glasemballagen, kan de sorteres som metal.

Beholderen med glas bliver hurtigt tung. Du skal være opmærksom på, at beholderen max. må veje 35kg.

## JA TAK

- ✓ Glasflasker uden pant
- ✓ Syltetøjsglas
- ✓ Konserverglas
- ✓ Vinflasker
- ✓ Drikkeglas (ikke af krystal)
- ✓ Glasskår og -splinter
- ✓ Vitaminglas

## NEJ TAK

- ✦ Keramik og stentøj
- ✦ Krystalglas
- ✦ Porcelæn
- ✦ Ildfast glas og fade
- ✦ Glaskunst
- ✦ Vinduer og ruder
- ✦ Medicinglas
- ✦ Elpærer
- ✦ Spejle

### HUSK GLASKUBERNE ...

... for hvis du bor i en etagebolig, kan du også aflevere glas i de opstillede glaskuber.





# METAL



## KOMPRIMER EMBALLAGEN

---

Giv dåserne eller andet blødere metal et klem, før du smider det ud - så fylder det mindre.

Du kan fx lægge mindre metaldele ned i større metalgenstande.

## JA TAK

- ✓ Konserverdåser
- ✓ Drikkedåser
- ✓ Metallåg, fx fra glas
- ✓ Kapsler uden kaffe
- ✓ Gryder og pander
- ✓ Foliebakker
- ✓ Bestik
- ✓ Køkkenknive
- ✓ Sakse
- ✓ Fyrfadsløsholdere uden stearin
- ✓ Søm og skruer

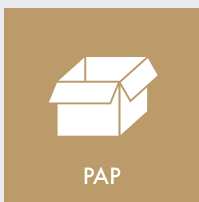
## NEJ TAK

- ✦ Metal med elektronik (alt, der tilsluttes strøm eller batterier)
- ✦ Spraydåser
- ✦ Chipsposer
- ✦ Frostposer
- ✦ Kaffeposer
- ✦ Metal med kemikalier
- ✦ Fælge

### HUSK

Emballagen skal være tømt og eventuelt let skyllet i koldt vand for at fjerne de værste rester.





# PAP



## HÅNTERING AF PAP

---

### EGEN BEHOLDER

Du kan samle pap i din beholder eller stille det ud til storskrald foldet, bundtet, eller lagt i en papkasse.

**OBS!** Kolonihaver kan tilvælge en papbeholder. Hvis du ikke tilvælger en beholder, kan du fortsat aflevere pap som en del af storskraldsordningen.

### FÆLLES BEHOLDERE

Du kan aflevere dit pap i pap-containerne i dit affaldsområde.



## JA TAK

- ✓ Æggebakker
- ✓ Karton
- ✓ Bølgepap
- ✓ Papemballage, fx fra sko, tandpasta, opvasketabs, legetøj mv.
- ✓ Små papstykker
- ✓ Tørt mademballage, fx fra cornflakes, chokolade mv.
- ✓ Toilet- og køkkenruller

## NEJ TAK

- ✚ Mad- & drikkekartoner
- ✚ Vådt pap
- ✚ Beskidt pap
- ✚ Plastbelagt pap
- ✚ Store kasser til møbler (skal til storskrald)
- ✚ Pizzabakker

### TIP

Fold det rene og tørre pap sammen, og klip det eventuelt i mindre stykker, så det let kan være i beholderen.





# TEKSTILAFFALD



## IKKE DIREKTE GENBRUG

---

Tekstilaffald sendes ikke til direkte genbrug. Hvis du ønsker, at tøjet skal genbruges, skal du aflevere det andre steder.

## JA TAK

- ✓ Ødelagt tøj
- ✓ Genbrugeligt tøj, som man ikke vil sælge eller donere
- ✓ Hullede sokker og undertøj
- ✓ Hullet sengetøj og linned
- ✓ Ødelagte sko, tasker og bæltter
- ✓ Ødelagte tøjdyr
- ✓ Slidte håndklæder
- ✓ Plettede og slidte gardiner og duge
- ✓ Garnrester

## NEJ TAK

- ÷ Dyner og puder
- ÷ Vådt, fugtigt og muggent tekstil
- ÷ Bleer
- ÷ Tekstil med maling og kemikalier på
- ÷ Tekstil med elektronik
- ÷ Gulvtæpper

### SÅDAN AFLEVERER DU TEKSTILAFFALD

Du skal stille det sorterede tekstilaffald ud til storskrald i gennemsigtige plastposer.





# FARLIGT AFFALD



## SÅDAN AFLEVERER DU FARLIGT AFFALD

### EGEN BEHOLDER

Læg farligt affald i den røde boks. Husk navn på boksen. Stil den ud til skel, når den er fuld inden tømning – undtagen ved haveaffald. Chaufføren udskifter den med en tom boks.

**20**

GLOSTRUP FORSYNING

**OBS!** Kolonihaver kan tilvælge en miljøboks til farligt affald. Hvis du ikke tilvælger miljøboksen, kan du fortsat aflevere farligt affald på genbrugsstationen.

### FÆLLES BEHOLDERE

Har I et miljøskab, skal det farlige affald afleveres der. Har I ikke, skal jeres bestyrelse kontakte Glostrup Forsyning. Farligt affald kan altid afleveres på genbrugsstationen.

## JA TAK

- ✓ Kemikalier og andre produkter med faresymboler – også tomme emballager
- ✓ Maling, lak og olie
- ✓ Engangsgasdåse til grill
- ✓ Rengøringsmidler
- ✓ Spraydåser
- ✓ Elpærer og batterier
- ✓ Personlige plejemidler, hårlak deodoranter og neglelak
- ✓ Håndsprit

Se uddybende liste her:



## NEJ TAK

- ✦ Gas- og trykflasker \*
- ✦ Lysstofrør \*
- ✦ Større batterier, fx bilbatterier mv. \*
- ✦ Fyrværkeri
- ✦ Medicin/klinisk affald

\* Afleveres i stedet på genbrugsstationen

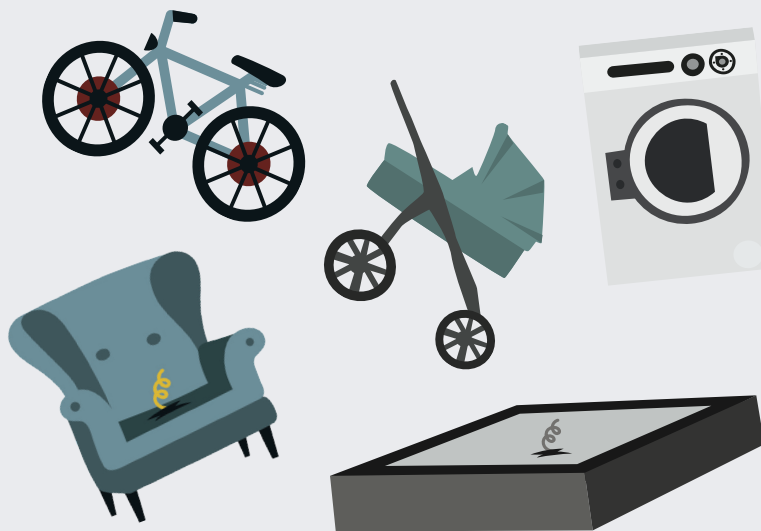
### TIP

Farligt affald kan også afleveres på genbrugsstationen.





# STORSKRALD



## HUSK

Affaldet skal sorteres efter affaldstype og stilles ud i gennemsigtige sække.

Det sorterede affald skal stilles, så det er synlig for chaufføren.

Hvis affaldet er langt eller stort, skal det deles i mindre dele.

## SÅDAN FÅR DU HENTET STORSKRALD

### EGNE BEHOLDERE

Storskrald afhentes hver måned hele året. Affaldet skal stå klar ved skellet mod vejen inden kl. 6 på afhentningsdagen.

**OBS!** Det er forskelligt, hvordan kolonihaveforeninger skal stille ud. Nogle skal sætte det frem. Andre skal stille det lige inden for havelågen mod vejen. Spørg din bestyrelse, hvis du er i tvivl.

### FÆLLES BEHOLDERE

Etageboliger har ofte et storskraldsrum. Hvis du er i tvivl, anbefaler vi, at du spørger din vicevært/gårdmand.

## JA TAK

- ✓ Motorer (tømt for væsker)
- ✓ Umalet indendørstræ
- ✓ Pap
- ✓ Stort jern og metal
- ✓ Brændbart
- ✓ Indbo med fjedre
- ✓ Elektronik
- ✓ Porcelæn
- ✓ Hårde hvidevarer

Du kan også aflevere dit storskrald sorteret på genbrugsstationen.

## NEJ TAK

- ÷ Malet udendørstræ
- ÷ MDF og masonit
- ÷ PVC (skal afleveres på genbrugsstationen)
- ÷ Havemøbler (behandlet træ, blandingsprodukter og plast skal på genbrugsstationen)
- ÷ Bordplader mv. af marmor og andre stenmaterialer
- ÷ Spejle
- ÷ Byggeaffald
- ÷ Farligt affald, olie- og kemikalieaffald, lysstofrør, elpærer, batterier og bilbatterier





# HAVEAFFALD



## SÅDAN AFHENTES HAVEAFFALD

### EGNE BEHOLDERE

Affaldet skal stå klar ved skellet mod vejen inden kl. 6 på afhentningsdagen. Det er muligt at købe en beholder til haveaffald.

**OBS!** Det er forskelligt, hvordan kolonihaveforeninger skal stille ud. Nogle skal sætte det frem. Andre skal stille det lige inden for havelågen mod vejen. Spørg din bestyrelse, hvis du er i tvivl.

### FÆLLES BEHOLDERE

Etageboliger har ofte haveaffalds-beholdere. Hvis du er i tvivl, anbefaler vi, at du spørger din vicevært/gårdmand.



## JA TAK

- ✓ Græs
- ✓ Blade
- ✓ Grene
- ✓ Hækafklip
- ✓ Visne stauder

## NEJ TAK

- ✦ Stød og rødder
- ✦ Jord og grus
- ✦ Græstørv

### SÅDAN AFLEVERES HAVEAFFALD

- I papirsække under 15 kg.
- I snørede bundter (længde under 1 m).
- I beholdere på 140 eller 240 l (din beholder må maks. veje 35 kg).



# GENBRUGSSTATIONEN

## VIGTIGE REGLER PÅ GENBRUGSSTATIONEN

- Den trækkende bil må maks. have en totalvægt på 3.500 kg.
- Du har pligt til at rette dig efter ordensreglementet og personalets instrukser, når du befinder dig på genbrugsstationens område.
- Du skal aflevere olie- og kemikalieaffald samt eternit direkte til genbrugsstationens personale og kun i små mængder.
- Affaldet skal tilkøres i klare sække. Sorter affaldet ud og gem sækken til næste besøg eller læg sækken til blød plast.

## SORTER AFFALDET HJEMMEFRA

Dit affald skal så vidt muligt være sorteret hjemmefra. Er du i tvivl om noget, er du naturligvis velkommen til at spørge personalet på genbrugsstationen.

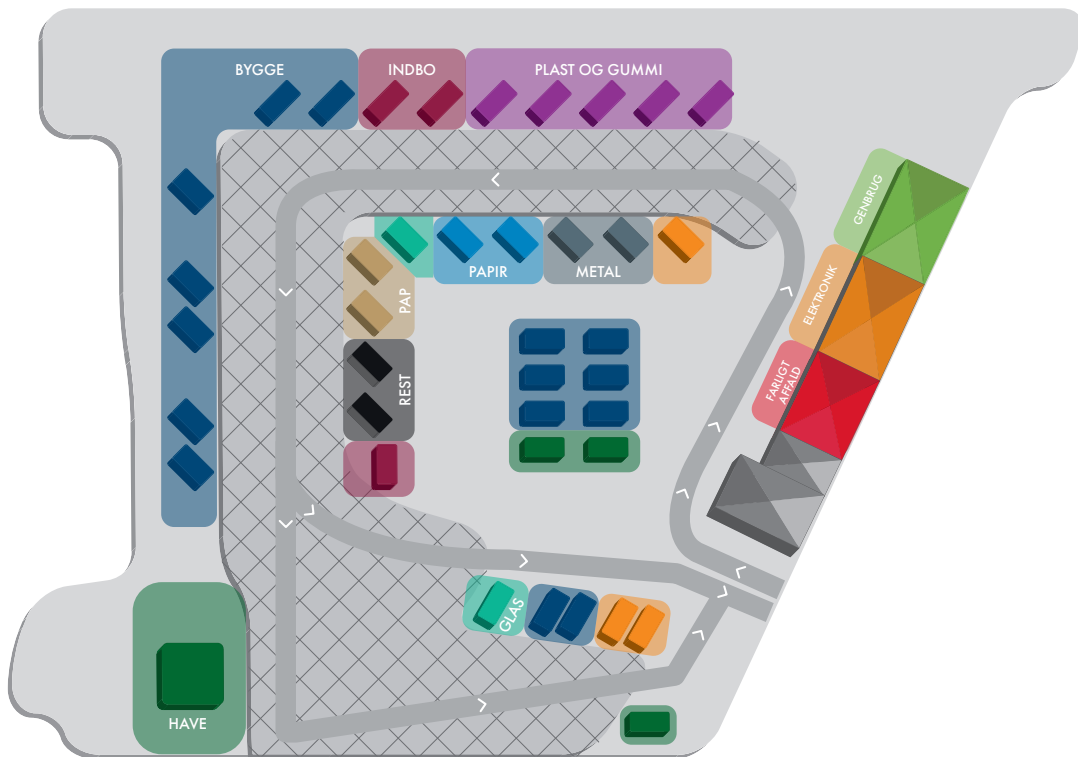
## NEJ TAK

- Restaffald
- Madaffald
- Medicin/klinisk affald (afleveres på apoteket)

## DU FINDER GLOSTRUP GENBRUGSSTATION HER

Glostrup Genbrugsstation, Paul Bergsøesvej 39, 2600 Glostrup

## KORT OVER GENBRUGSSTATIONEN



- |       |             |         |               |                |                      |
|-------|-------------|---------|---------------|----------------|----------------------|
| Pap   | Glas        | Byggeri | Metal         | Elektronik     | Direkte genbrug      |
| Papir | Med tekstil | Natur   | Plast & gummi | Farligt affald | Rest efter sortering |

# AFFALDSTIPS TIL ALLE MED INDIVIDUELLE BEHOLDERE

## TØMNING

- Beholderen skal sættes frem inden kl. 6 på tømningsdagen.
- Sørg for, at håndtagene vender ud mod adgangsvejen.
- Husk, at alt emballage skal være tømt for indhold og eventuelt let skyllet med koldt vand, inden du lægger det i beholderen.
- Glemmer du at stille din mad- og restaffaldsbeholder ud til tømning, er det dit ansvar at opbevare affaldet forsvarligt indtil næste tømningsdag. Har du pladsproblemer, kan du vælge at købe et mærkat til en sæk med ekstra tømning af restaffald og stille den ved siden af beholderen ved næste tømning.

## HVOR SKAL BEHOLDERNE STÅ?

Du bestemmer selv, hvor du placerer dine beholdere, men de skal stilles frem på tømningsdagen.

Parcel- og rækkehuse: Se **glostrupforsyning.dk/affald** for krav til placering af beholdere.

Kolonihaver: Du skal kontakte din kolonihaves bestyrelse, der kan oplyse dig om, hvordan du skal placere beholderne.

## SIKKERHED I VINTERPERIODEN

I vinterperiodens mørke og kulde er det vigtigt at rydde sne, salte og oplyse din indkørsel, så chaufføren sikkert kan se og tømme beholderne.

## PARCEL- OG RÆKKEHUSE: TILKØBSMULIGHEDER FOR MAD- OG RESTAFFALD

Du kan anmode om at tilkøbe afhentning af dit mad- og restaffald inde på grunden fra en godkendt placering.

Du kan tilkøbe ugetømning hele året. Todelte mad- og restaffaldsbeholdere tømmes som udgangspunkt ved 14-dagestømning, bortset fra ugetømning i sommermånederne juni, juli og august.

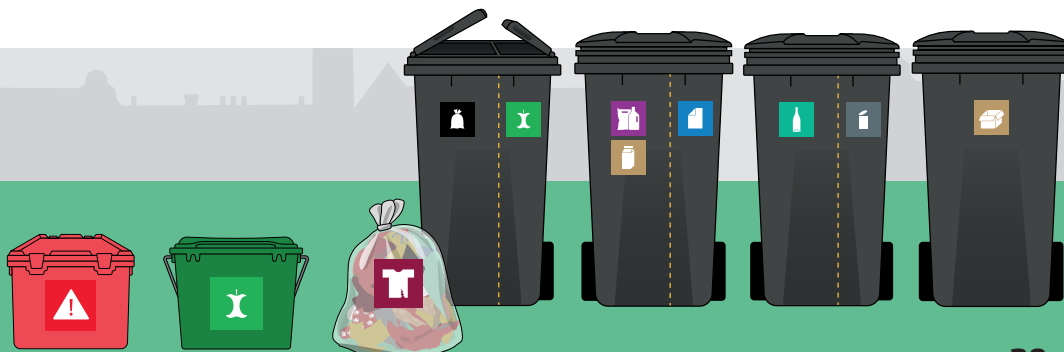
*Se krav til godkendt placering og priser på [glostrupforsyning.dk/affald](http://glostrupforsyning.dk/affald).*

## KOLONIAVER: MULIGHED FOR AT TILVÆLGE PAPBEHOLDER OG MILJØBOKS

**Pap:** Du kan tilvælge en beholder til dit pap, men hvis du ikke tilvælger beholderen, kan du fortsat aflevere pap som en del af stor-skraldsordningen.

**Farligt affald:** Du kan tilvælge en miljøboks til farligt affald. Hvis du ikke tilvælger miljøboksen, kan du fortsat aflevere farligt affald på genbrugsstationen.

*Du kan foretage tilvalg ved at skrive til os på [affald@glostrupforsyning.dk](mailto:affald@glostrupforsyning.dk).*



## SMS-SERVICE

Tilmeld dig vores sms-service, så du får en sms eller e-mail før tømning.

Du kan til- og framelde dig på: **[glostrupforsyning.dk/affald](https://glostrupforsyning.dk/affald)**.

Servicen anvendes også til anden generel relevant affaldsinformation.



## HAR DU IKKE FÅET AFHENTET DIT AFFALD?

Har du ikke fået afhentet dit affald, skal du melde manglende tømning med det samme.

På **[glostrupforsyning.dk/affald](https://glostrupforsyning.dk/affald)** kan du se, hvordan du gør.

## BRUG APP'EN 'AFFALDSPORTAL' TIL AT HOLDE STYR PÅ DIT AFFALD

Med app'en kan du nemt slå sortering af genstande op, se tømmedage, melde manglende tømning og bestille klistermærker, så du kan stille ekstra restaffald til tømning.

Download i App Store eller Google Play.

## AFFALDSKALENDER

Find din affaldskalender på **[glostrupforsyning.dk/affald](https://glostrupforsyning.dk/affald)**. Der kan være ændringer i tømningdagene pga. fx jul og nytår.

# AFFALDSTIPS

## TØM EMBALLAGEN

Husk, at emballagen skal være tømt og eventuelt let skyllet i koldt eller brugt opvask vand.

## TIPS TIL MINDRE MADSPILD

- Anvend eventuelt måltidskasse.
- Lav en ugemadplan.
- Afsæt en hylde i køleskabet til mad, som skal spises hurtigt.
- Brug rester til nye retter, fx gryderetter.
- Spis rester til frokost.
- Gem rester i fryseren.

## KOM GRATIS AF MED EKSTRA EMBALLAGEAFFALD

Har du i perioder meget emballageaffald? Du kan altid sætte en klar plastpose med det sorterede affald ved siden af beholderen på tømmedagen. Skraldemanden tager posen med ved tømning - helt gratis.

## FÅ HJÆLP TIL AFFALDSSORTERING



Find sorteringsvejledninger på hjemmesiden [glostrupforsyning.dk/affald](http://glostrupforsyning.dk/affald).

Du kan også slå sortering op i app'en Affaldsportal.



Du kan finde Glostrup Forsyning  
på Facebook, LinkedIn og  
[glostrupforsyning.dk](http://glostrupforsyning.dk).

