



### UNDERSØG FOR LEGIONELLA

Du kan nemt undersøge for Legionella ved at måle temperaturen af det varme vand – fx med et stegetermometer. Hvis temperaturen ved alle vandhaner og tapsteder er mindst 55 °C, kan Legionella ikke vokse i dit varme vand.

Du kan også få undersøgt en vandprøve fra varmtvandshanen for Legionella-bakterier. Prøven skal udtages af og analyseres på et akkrediteret laboratorium.

Hvis der er mistanke om eller fundet et højt indhold af Legionella i en vandprøve, kan varmtvandsledningerne desinficeres. Det gøres bedst ved at gennemskylle alle ledninger med 70 °C varmt vand i fx en ½ time. Det varme vand skal nå alle tapsteder og løbe i ca. 5 minutter, ellers er tiltaget uden effekt. PAS PÅ faren for at blive skoldet, når varmtvandsledningerne desinficeres og gennemskylles med det meget varme vand.

### ANBEFALINGER

Der findes ingen grænseværdier for indholdet af Legionella i det varme brugsvand. Statens Serum Institut anbefaler, at indholdet holdes under 1.000 Legionella/liter vand (cfu/liter), og at der overvejes varmedesinfektion og nødvendige ombygninger, hvis indholdet af Legionella er over 10.000 cfu/liter.

# FOREBYG LEGIONELLA I VARMT VAND

## Vestegnens Vandsamarbejde I/S



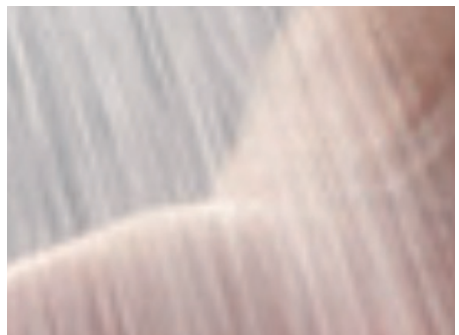


## FOREBYG LEGIONELLA I VARMT VAND

Som vicevært eller husejer har du opsyn med bygningens varmtvandsanlæg. Hvis ikke anlægget håndteres på den rigtige måde, risikerer du, at der vokser Legionella-bakterier i vandet. I små koncentrationer gør Legionella normalt ingen skade. Men i lunkent, stillestående vand kan antallet af bakterier stige og blive en smittekilde, der kan give legionærsyge og den mindre farlige pontiacfeber.

Det er den enkelte husejer, der har ansvaret for at minimere problemer med Legionella. En af årsagerne til Legionella er, at vandtemperaturen mange steder er blevet sænket for at spare på energien. Samtidig er vandforbruget faldet gennem de senere år, og vandet opholder sig derfor længere tid i varmtvandsbeholdere og i for store varmtvandsledninger.

Vi skal spare på energien, men det må ikke gå ud over sundheden. Denne folder informerer om Legionella i det varme brugsvand, og hvordan du undgår problemer.



## HVAD ER LEGIONELLA?

Legionella-bakterier er almindelige i våde og fugtige miljøer – også i vandsystemer. Legionella vokser bedst ved temperaturer mellem 20 og 45 °C og trives derfor godt i varmtvandsystemer, hvor temperaturen ikke er høj nok. Bakterierne kan ikke vokse ved temperaturer over 50 °C

Legionella-bakterier kan give to sygdomme hos mennesker:

- Legionærsyge er en voldsom form for lungebetændelse, som kan have dødelig udgang.
- Pontiacfeber er en influenzalignende sygdom, som går over af sig selv uden behandling.

## HVORDAN SMITTER LEGIONELLA?

Man bliver smittet ved, at Legionella-bakterierne kommer ned i lungerne. Det kan ske, når man indånder forstøvet vand, som indeholder Legionella. Der er størst risiko for smitte i brusebade, spa- og boblebade og visse befugtningsanlæg. Legionella smitter ikke fra person til person, og man bliver ikke syg af at drikke vandet.

Risikoen for at blive smittet med Legionella er generelt lille. Særligt udsatte for at blive syge er mennesker med nedsat immunforsvar, kroniske sygdomme, et stort alkohol- eller tobaksforbrug samt ældre mennesker. Normalt smittes børn ikke.



## HVORDAN FOREBYGGES LEGIONELLA?

Du kan forebygge Legionella ved at følge disse enkle forholdsregler:

- Temperaturen i varmtvandsbeholderen skal være mindst 60 °C
- Varmt vand fra vandhanen skal være mindst 55 °C
- Koldt vand fra vandhanen skal være så koldt som muligt gerne under 12 °C
- Brug en varmtvandsbeholder der passer til ejendommens vandforbrug. Beholderen skal ikke være større end nødvendigt. Normalt er en beholder på 50-110 liter stor nok til et parcelhus.
- Udslam store varmtvandsbeholdere og udskyl cirkulationsledninger jævnligt (fx 1 gang om ugen)
- Fjern blinde rørender og tapsteder, der ikke bliver brugt regelmæssigt.
- Varmt og koldt vand skal blandes så tæt på tapstedet som muligt.
- Læg ikke varmtvandsrør uisoleret op af rør med koldt vand
- Lad vandet løbe et par minutter efter fx rejser eller reparationer, inden du bruger det.
- Rengør og gennemskyl jævnligt bruseslanger og brusehoved med varmt vand (55 °C eller mere)

Det er især vigtigt, at temperaturen ved alle tapsteder er 55 °C. For at undgå skoldninger, et stort energiforbrug og for store kalkudfældninger skal temperaturen ikke være højere end 65 °C.

